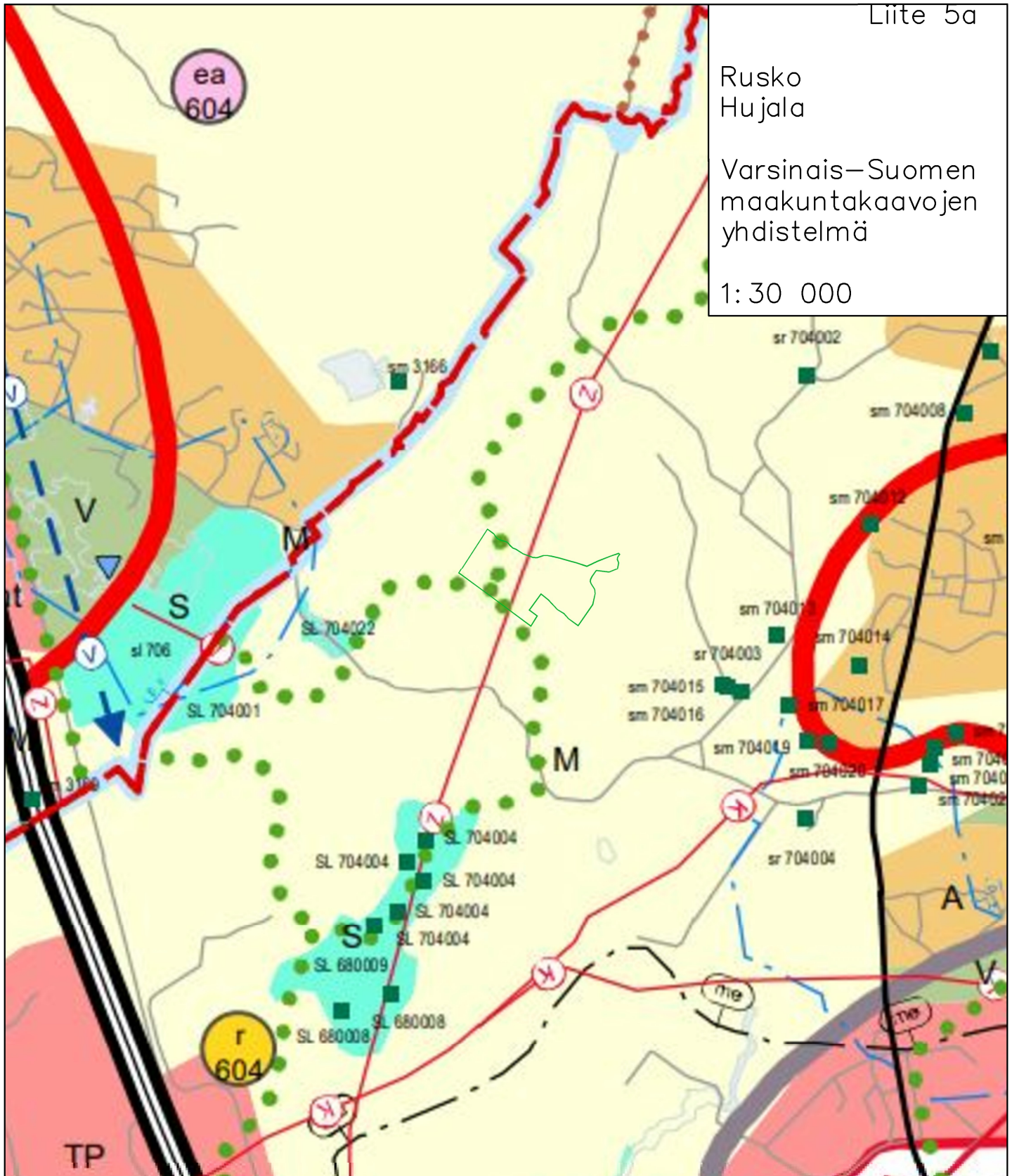


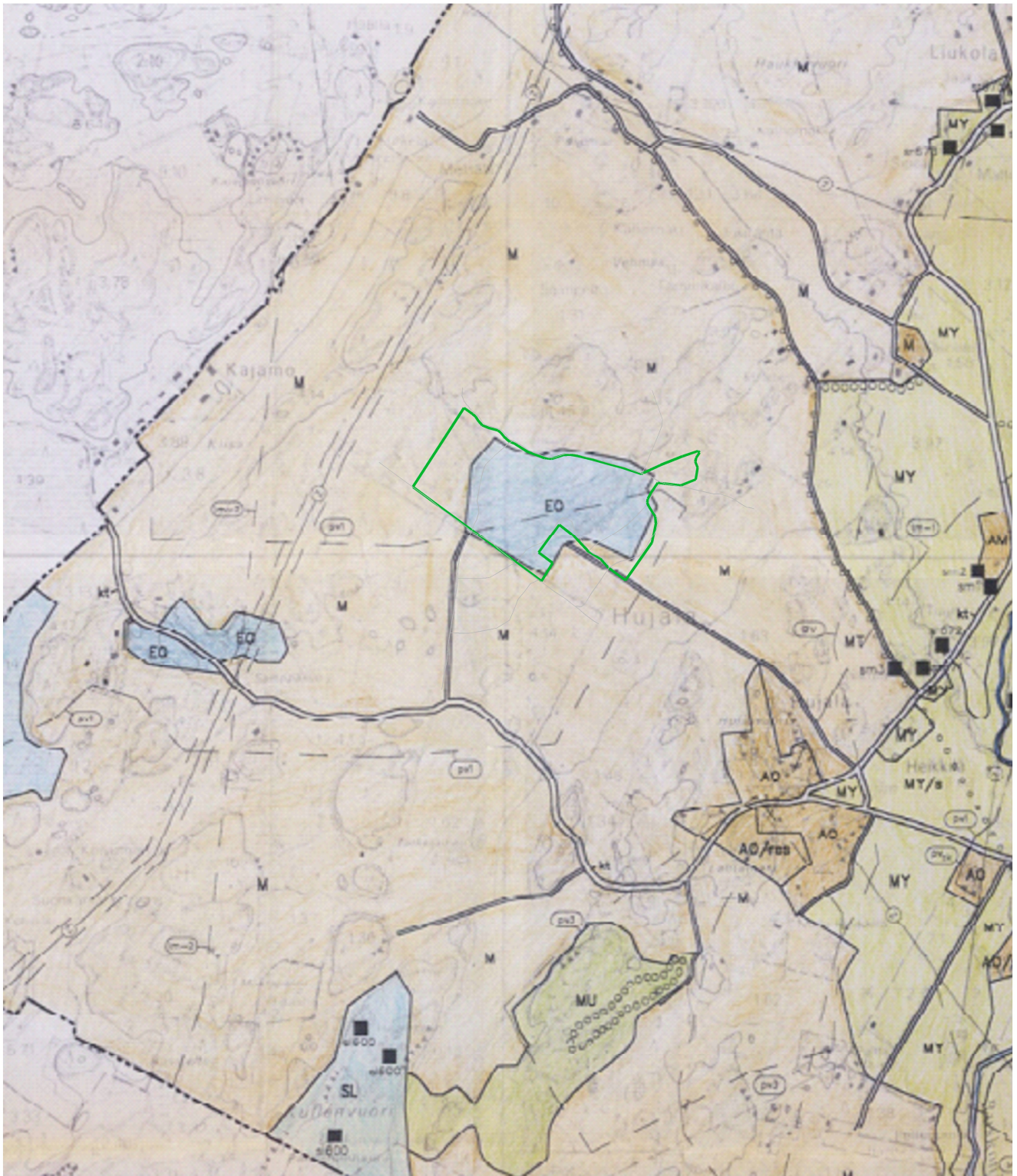
Rusko
Hujala

Varsinais-Suomen
maakuntakaavojen
yhdistelmä

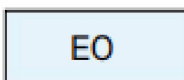
1:30 000



M	MAA- JA METSÄTALOUSVALTAINEN ALUE		Ottamisalue
S	SUOJELUALUE		RETKEILY- JA MATKAILUTOIMINTOJEN ALUE / KOHDE
TP	TYÖPAIKKATOIMINTOJEN ALUE / KOHDE		ULKOILUREITTI (VSMK) / OHJEELLINEN ULKOILUREITTI
A	TAAJAMATOIMINTOJEN ALUE		SUOJELURYHMÄ (VSMK) / -KOHDE
	POHJAVESIALUE	V	VIRKISTYSALUE
	PUOLUSTUSVOIMIEN MELUALUE 55 dB/L CUUNNITTELUUNNÄÄDÖVC.		UUSI MAAKAASULINJA
			SUURJÄNNITELINJA
			KAUPUNKIKEHITTÄMISEN KOHDEALUE

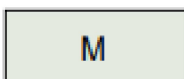


Ottamisalue



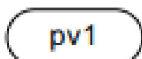
EO

Maa-ainesten ottoalue. Maa-ainesten oton päätyttyä on kiinnitettävä erityistä huomiota alueen jälkihoitoon ja -käyttöön



M

Maa- ja metsätalousalue. Alueella sallitaan maa- ja metsätaloutta palveleva rakentaminen sekä haja-asutusluonteinen omakotirakentaminen.



pv1

Vedenhankinnalle tärkeä pohjavesialue. Alue on tarkempien tutkimusten jälkeen poistettu luokiteltujen pohjavesialueiden listalta.